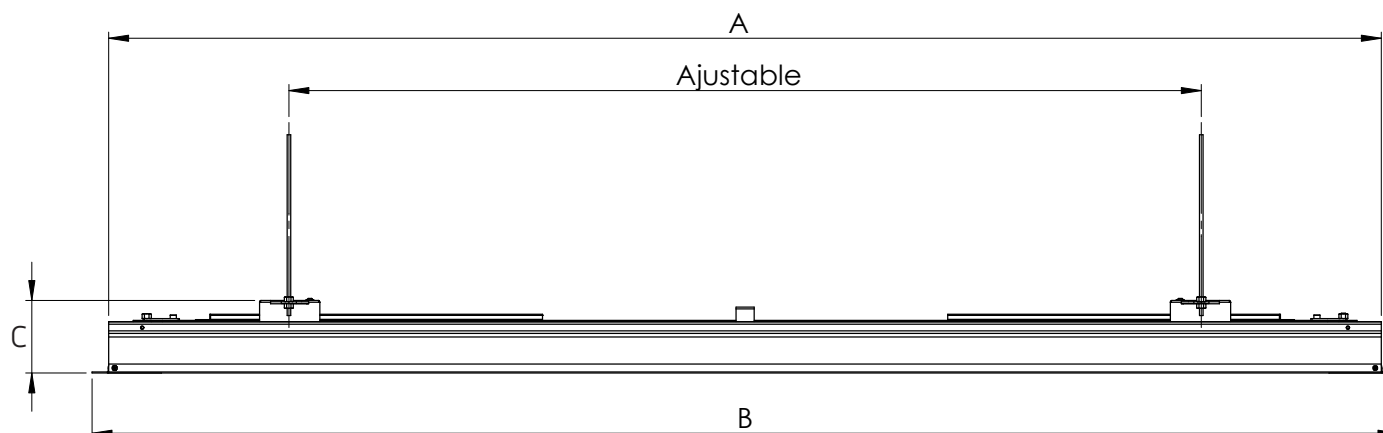


Principe

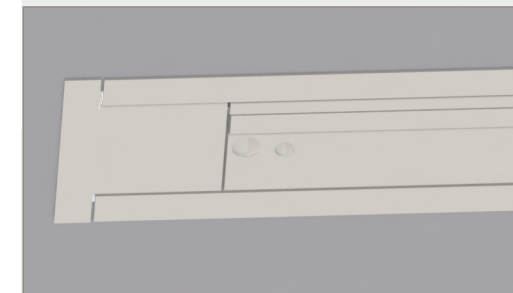
- A Découpe faux plafond (longueur)
- B Longueur de la sous face
- C Hauteur
- D Découpe faux plafond (profondeur)
- E Entraxe de fixation (profondeur)
- F Largeur du coffre



Données techniques

Référence	Découpe plafond			D cm	E cm	F cm	Poids net kg
	A cm	B cm	C cm				
SQ4150	182,9	185,5	13,6	12,5	11-15	15	3,9
SQ4180	212,9	215,5	13,6	12,5	11-15	15	4,2
SQ4200	232,9	235,5	13,6	12,5	11-15	15	4,3
SQ4240	272,9	275,5	13,6	12,5	11-15	15	4,8
SQ4270	302,9	305,5	13,6	12,5	11-15	15	5
SQ4300	332,9	335,5	13,6	12,5	11-15	15	5,5

Sous-face +



Installation simple et esthétique :
La sous-face + offre une solution 2 en 1
pour l'intégration de votre écran en faux
plafond.

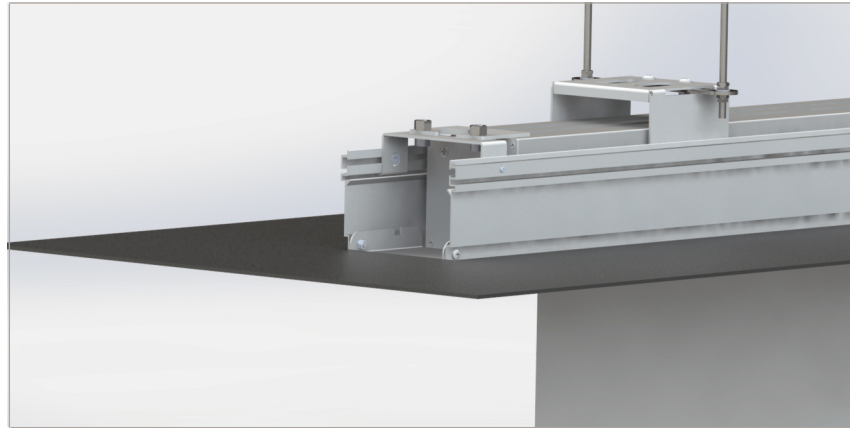


Chemin de Beurepaire - CS 42005
91410 DOURDAN - FRANCE
Tel +33 (0)1 64 59 94 54

2 modes d'installations

Sous-face +

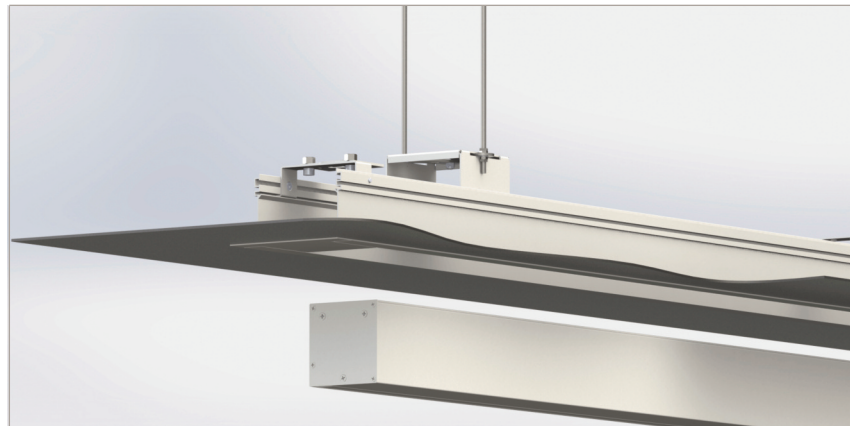
L'installation en une phase



L'installation en une phase :

Installation de l'écran en même temps que la sous-face.

L'installation en 2 phases



L'installation en deux phases :

1 - installation de la sous-face + durant la phase de construction du faux-plafond

2 - puis pose de l'écran à l'intérieur de la sous-face + une fois les travaux terminés.



Chemin de Beaurepaire - CS 42005
91410 DOURDAN - FRANCE
Tel +33 (0)1 64 59 94 54